

نموذج اختبار شهر
الفصل الدراسي الثاني
٢٠٢٠-٢٠٢١



الصف الثاني الثانوي

الشعبة العلمية

اللغة الأجنبية الأولى - الإنجليزية

المواد العلمية: باللغة العربية

المواد الدراسية التي يتضمنها كل اختبار وعدد الأسئلة الصف الثاني الثانوى- الشعبة العلمية

اليوم الأول

عدد الأسئلة	المادة
١٥	اللغة العربية
١٠	الرياضيات (١)
١٠	الرياضيات (٢)
٣٥	العدد الكلى للأسئلة

اليوم الثاني

عدد الأسئلة	المادة
١٥	اللغة الأجنبية الأولى
١٠	الكيمياء
١٠	الأحياء
٣٥	العدد الكلى للأسئلة

اليوم الثالث

عدد الأسئلة	المادة
١٠	اللغة الأجنبية الثانية
١٠	الفيزياء
٢٠	العدد الكلى للأسئلة

نموذج اختبار

الصف الثاني الثانوى- الشعبة العلمية

اليوم الثاني

عدد الأسئلة	المادة
١٥	اللغة الأجنبية الأولى
١٠	الكيمياء
١٠	الأحياء
٣٥	العدد الكلى للأسئلة

Subject: English (First Language)

Choose the correct answer from A, B, C, or D:

Q 1.is the process of increasing in size and filling more space.

- A) Admission
- B) Inclusion
- C) Exclusion
- D) Expansion

Q 2. The new high speed electric train will.....the capital with many cities.

- A) join
- B) link
- C) build
- D) form

Q 3. We had lunch in the new restaurant and we found the meal most satisfactory. The word “satisfactory” here means

- A) simple.
- B) indecent.
- C) suitable.
- D) inferior.

Q 4. He seems really stressed, he should try to take a day off. The word “stressed” here is an antonym of

- A) processed.
- B) bored .
- C) acted.
- D) rested.

Q 5. He was asked to a talk at the conference.

- A) give
- B) make
- C) have
- D) say

Q 6. I will take a taxi because my car..... repaired today.

- A) has been
- B) was being
- C) had been
- D) is being

Q 7. He used to live in Tanta, but now hein Cairo.

- A) was living
- B) lived
- C) lives
- D) has lived

Q 8. When you get off the train, we.....for you on the platform.

- A) will wait
- B) wait
- C) will be waiting
- D) will have waited

Q 9. By this time next year, we willinto our new house.

- A) be moving
- B) have moved
- C) move
- D) be moved

Q 10. As soon as we reach Italian coast, we willfor a week.

- A) have sailed
- B) sail
- C) be sailed
- D) have been sailing

Read the following passage and choose the correct answer from A, B, C, or D:

Travel is something which people do every day. It is very difficult to avoid the need to travel. Travelling can often take a long time, People often enjoy travelling abroad for holidays. But for some people travelling is not fun at all. Some people suffer from travel sickness. This means that they will become very unwell each time they travel .

Travelling can be either affordable or costly. It often depends on how far you want to travel and the choice of transport. Using a bicycle will not cost anything as you power it by using your legs. However, the use of a bicycle can be hard work and can take a lot of time to travel long distances. Cars and motorcycles are faster modes of transport, but are more expensive to use as gasoline is needed for them to work. It can usually be assumed that the longer you wish to travel, the more expensive and time consuming it will be. The use of a plane is necessary for people wanting to travel very long distances. A pilot will fly a plane from an airport for many thousands of miles to take people to places far away. A train is another mode of transport which is ideal for travelling long distances within the same country, or between countries which are connected by land.

A number of destinations can be travelled to by using the sea some people choose to go on a cruise for their holiday, which would involve stopping at many different city ports for a short amount of time. People who need to travel short distances may choose not to use any transport at all. People often rely on their legs to take them to places nearby.

Q 11. What is the main idea of the passage?

- A) Plane as a mean for travelling
- B) Travelling by different ways
- C) Old ways of travelling
- D) Airports and planes

Q 12. Why do some people not enjoy travelling?

- A) They find it a waste of time.
- B) It is not comfortable.
- C) It is expensive.
- D) They become unwell.

Q 13. Which of the following sentences can summarize the passage?

- A) Travelling is fun for some people and suffering for others.
- B) Travelling by planes is faster and comfortable.
- C) Ways of travelling in the past.
- D) Travelling cost too much money nowadays.

Q 14. It can be inferred from the passage that travelling long distances

- | | |
|----|------------------------|
| A) | will not cost you much |
| B) | is affordable |
| C) | needs a lot of money |
| D) | will be comfortable |

Q 15. In your opinion, the paragraph following the last paragraph most likely will discuss

- | | |
|----|---|
| A) | The cost of travelling by planes. |
| B) | The difficulties of travelling by camels. |
| C) | The importance of using ships |
| D) | The future ways of travelling. |

المادة: كيمياء

اختر الإجابة الصحيحة:

س ١٦. جزئ الماء H_2O يتكون من (1H , 8O) فإن الإلكترونات فيه تكون :

(أ)	زوج ارتباط وزوج حر.
(ب)	زوج ارتباط وثلاثة أزواج حرة.
(ج)	زوجين ارتباط وزوجين حر.
(د)	زوجين ارتباط وثلاثة أزواج حرة.

س ١٧. مصهور المركب الأكثر توصيلاً للكهرباء هو :

(أ)	NaF
(ب)	KF
(ج)	RbF
(د)	CsF

س ١٨.

العنصر	X	Y
السالبية الكهربية	3	2.1

من الجدول السابق تكون الرابطة X-Y

(أ)	تساهمية قطبية
(ب)	تساهمية غير قطبية
(ج)	أيونية
(د)	هيدروجينية

س ١٩ . عنصران أعداد الكم للإلكترون الأخير في كل منهما:



فإن الصيغة الكيميائية للمركب تكون:

X_2Y	(أ)
Y_2X	(ب)
XY	(ج)
Y_2X_2	(د)

س ٢٠ . إذا علمت ان ($_{14}Si$, $_{15}P$, $_{16}S$, $_{17}Cl$) فإن المركب الأكثر قطبية يكون :

PH_3	(أ)
SiH_4	(ب)
HCl	(ج)
H_2S	(د)

س ٢١ . جميع المركبات الآتية تحقق نظرية الثمانيات ما عدا



PCl_3	(أ)
$AlCl_3$	(ب)
CO_2	(ج)
NH_3	(د)

س ٢٢ . العنصر X,Y,Z,W ينتهي التوزيع الالكتروني لها كما يلي

التوزيع الالكتروني	العنصر
$4s^1$	X
$3s^2$	Y
$3p^4$	Z
$2p^5$	W

فإن المركب الأعلى في درجة انصهار يكون :

YW ₂	(أ)
YZ	(ب)
X ₂ Z	(ج)
XW	(د)

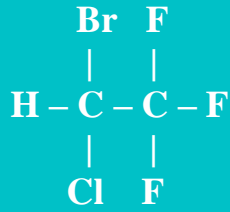
س ٢٣ .

W	Z	Y	X	المركب
993°C	660°C	801°C	747°C	درجة الانصهار

من الجدول السابق فإن المركب الأقل توصيلا للكهرباء هو :

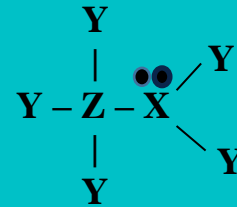
X	(أ)
Y	(ب)
Z	(ج)
W	(د)

س ٢٤. مركب الهالوثان تكون الرابطة الأكثر قطبية فيه هي :



CH	(أ)
CF	(ب)
CCl	(ج)
CBr	(د)

س ٢٥.



في المركب السابق فإن العنصران X,Z يكونان :

X تسبق Z في نفس الدورة	(أ)
Z تسبق X في نفس الدورة	(ب)
X تسبق Z في نفس المجموعة	(ج)
Z تسبق X في نفس المجموعة	(د)

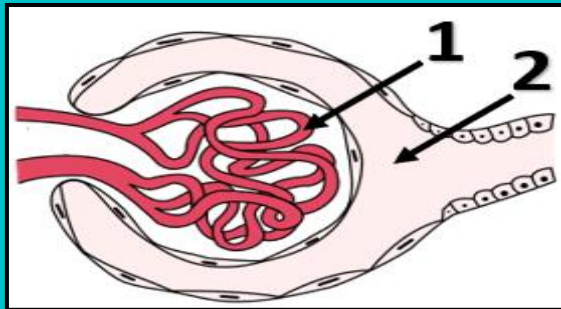
المادة: الأحياء

اختر الإجابة الصحيحة:

س ٢٦ . أي الأغذية التالية <u>لا</u> يسبب الإكثار من تناولها إجهاد الكبد؟	(أ)	اللحوم
	(ب)	الخضروات
	(ج)	البيض
	(د)	البقوليات

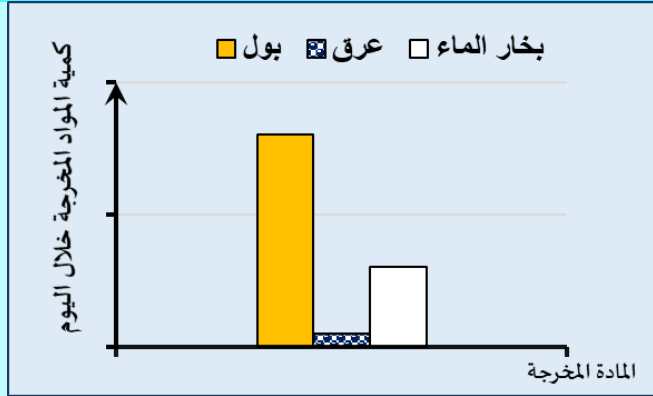
س ٢٧ . أي مما يلي يفسر زيادة تعرق جبهة الإنسان أثناء الجري؟	(أ)	اتساع الشعيرات الدموية
	(ب)	زيادة عدد الغدد العرقية
	(ج)	قلة عدد الغدد العرقية
	(د)	ضيق الشعيرات الدموية

س ٢٨ . أي المركبات التالية <u>لا</u> ينتقل من (١) إلى (٢)؟	(أ)	الجلوكوز.
	(ب)	اليوريا.
	(ج)	الهيموجلوبين.
	(د)	المركبات النيتروجينية.

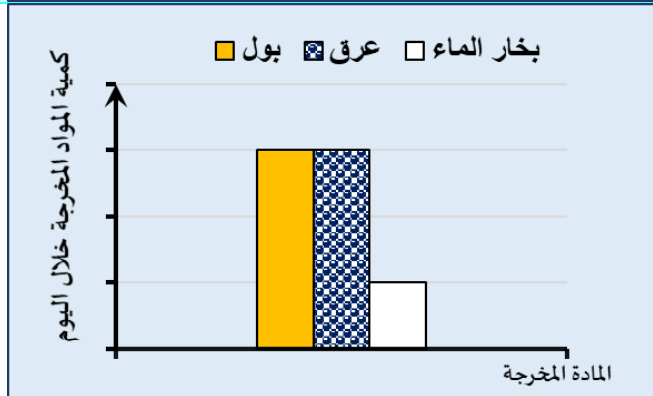


س ٢٩. أي الرسومات البيانية التالية يعبر عن كمية المواد المخرجة من شخص طبيعي النشاط في يوم ٥ يناير؟

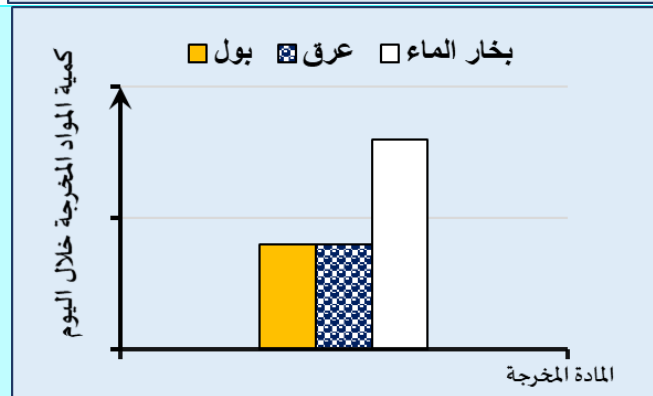
(أ)



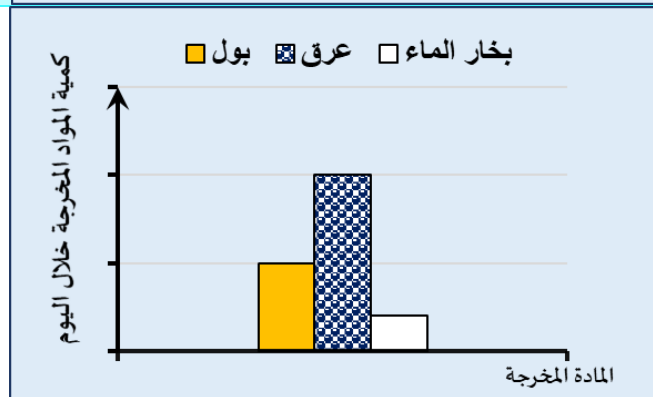
(ب)



(ج)



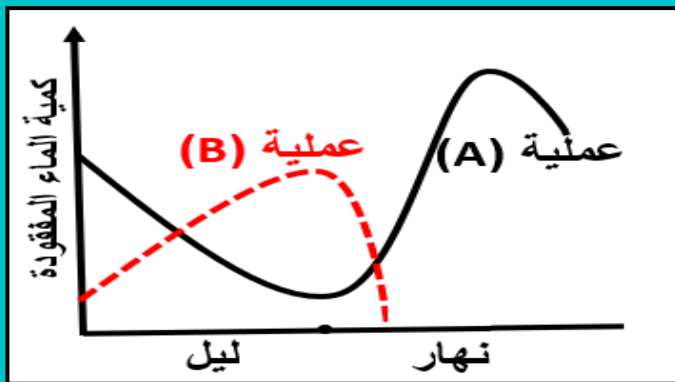
(د)



س ٣٠. أي التراكمات التالية يخلص النبات من أكبر كمية من الماء؟

(أ)	تشققات القلف
(ب)	البشرة الخارجية
(ج)	الثغر العادي
(د)	الثغر المائي

س ٣١. يوضح الرسم البياني التالي نتيجة تجربة لحساب كمية الماء المفقود من نبات "ما" في أحد أيام الأسبوع الأول من شهر إبريل.

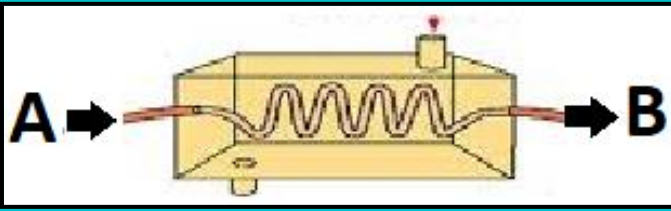


ما العملية (A) والعملية (B) على الترتيب؟

(أ)	إدماع - نتح
(ب)	نتح - إدماع
(ج)	بناء ضوئي - نتح
(د)	بناء ضوئي - إدماع

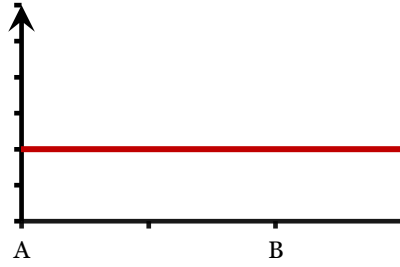
س ٣٢. متى تصل مركبات الأستيل كولين على سطح غشاء الليفة العصبية؟

(أ)	بعد تأثير إنزيم الكولين استيريز مباشرة
(ب)	قبل تأثير أيونات البوتاسيوم مباشرة
(ج)	قبل تأثير أيونات الصوديوم مباشرة
(د)	بعد تأثير أيونات الكالسيوم مباشرة



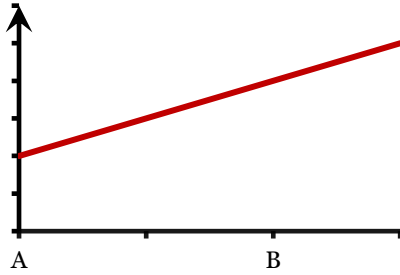
س ٣٣. أي الرسومات البيانية التالية تعبر عن التغير في تركيز هرمون الثيروكسين في دم شخص مصاب بالفشل الكلوي أثناء مروره في جهاز الكلى الصناعية من النقطة (A) إلى (B)؟

التركيز



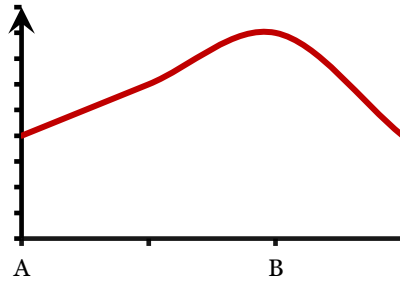
(أ)

التركيز



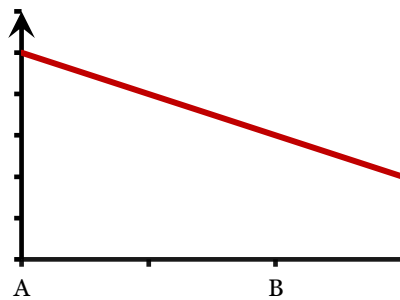
(ب)

التركيز



(ج)

التركيز

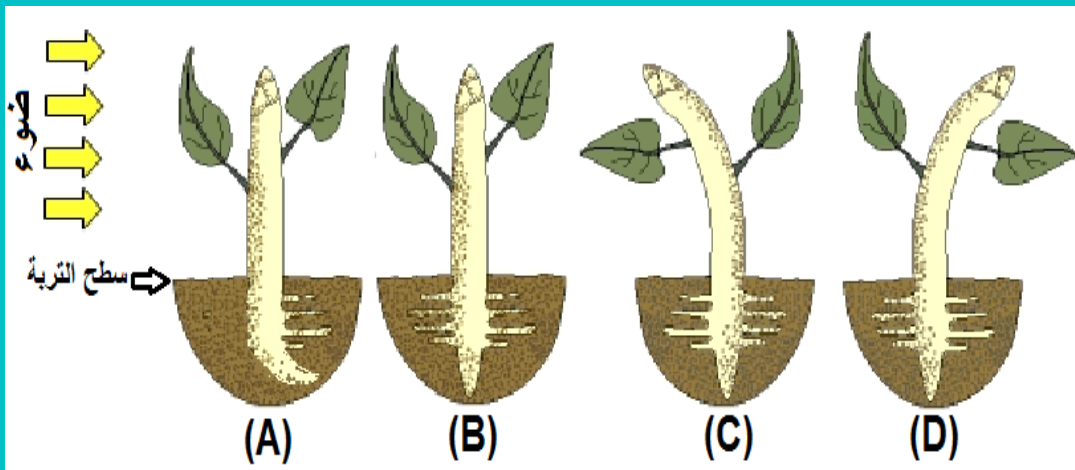


(د)

س ٣٤. أي العمليات التالية تساعد على تخلص النبات من أيونات الفوسفات الزائدة؟

(أ)	التنفس
(ب)	النتح الثغري
(ج)	الإدماة
(د)	الإدماة

س ٣٥. أي النباتات التالية يمثل الاستجابة الصحيحة للموثر المقابل؟



(أ)	A
(ب)	B
(ج)	C
(د)	D

الكيمياء الجدول الدوري

The image shows a standard periodic table of elements. Each element cell contains its symbol, atomic number, and name in Arabic. The table is color-coded by groups: Group 1 (pink), Group 2 (blue), Groups 3-10 (green), Groups 11-18 (purple), Group 19 (orange), Group 20 (yellow), and the lanthanide/actinide series (brown). The lanthanide series (La-Lu) and actinide series (Ac-Lr) are shown as separate rows below the main table.

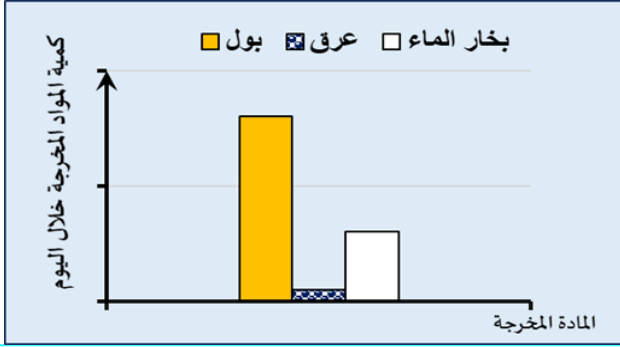
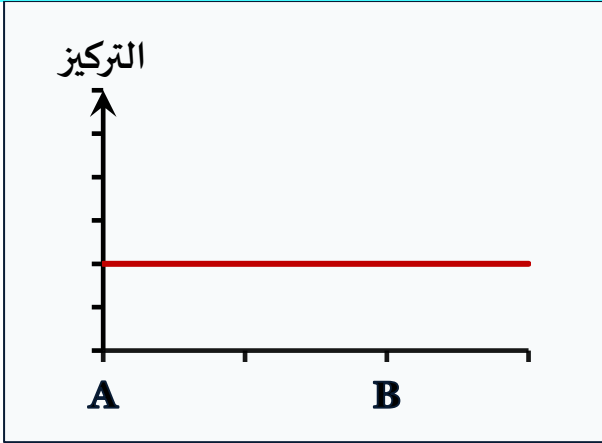
Subject: English First language Answers

Question No	Symbol	Answer
1.	D	Expansion
2.	B	link
3.	C	suitable
4.	D	rested
5.	A	give
6.	D	is being
7.	C	lives
8.	B	will be waiting
9.	C	have moved
10.	D	have been sailing
11.	B	Travelling by different ways
12.	D	They become unwell.
13.	A	Travelling is fun for some people and suffering for others.
14.	C	needs a lot of money
15.	D	The future ways of travelling.

نموذج الإجابة
المادة: كيمياء

رقم السؤال	رمز الإجابة	الإجابة الصحيحة
.١٦	ج	زوجين ارتباط وزوجين حر
.١٧	د	CsF
.١٨	أ	تساهمية قطبية
.١٩	ب	Y ₂ X
.٢٠	ج	HCl
.٢١	ب	AlCl ₃
.٢٢	د	XW
.٢٣	ج	Z
.٢٤	ب	CF
.٢٥	ب	Z تسبق X في نفس الدورة

نموذج الإجابة
المادة: الأحياء

رقم السؤال	رمز الإجابة	الإجابة الصحيحة
.٢٦	(ب)	الخضروات
.٢٧	(أ)	اتساع الشعيرات الدموية
.٢٨	(ج)	الهيموجلوبين.
.٢٩	(أ)	
.٣٠	(ج)	الثغر العادي
.٣١	(ب)	نتح - إدماع
.٣٢	(د)	بعد تأثير أيونات الكالسيوم مباشرة
.٣٣	(أ)	
.٣٤	(د)	الإدماع
.٣٥	(ج)	